

Abbildung 1: Zeckenstadien

Verschiedene Zeckenstadien von oben nach unten: Larve vor der Blutmahlzeit (Grösse 1 mm), Larve nach der Blutmahlzeit, erwachsenes Männchen nach der Blutmahlzeit, erwachsenes Männchen vor der Blutmahlzeit, erwachsenes Weibchen vor der Blutmahlzeit und erwachsenes Weibchen nach der Blutmahlzeit (Grösse 6 mm). Man beachte auch den Grössenunterschied zwischen dem erwachsenen Männchen und Weibchen.

Quelle: Norbert Satz. Zecken-Krankheiten. Ein Ratgeber für Gesunde und Betroffene mit Beispielen von Patienten. 1997, Hospitalis-Buchverlag, Zürich

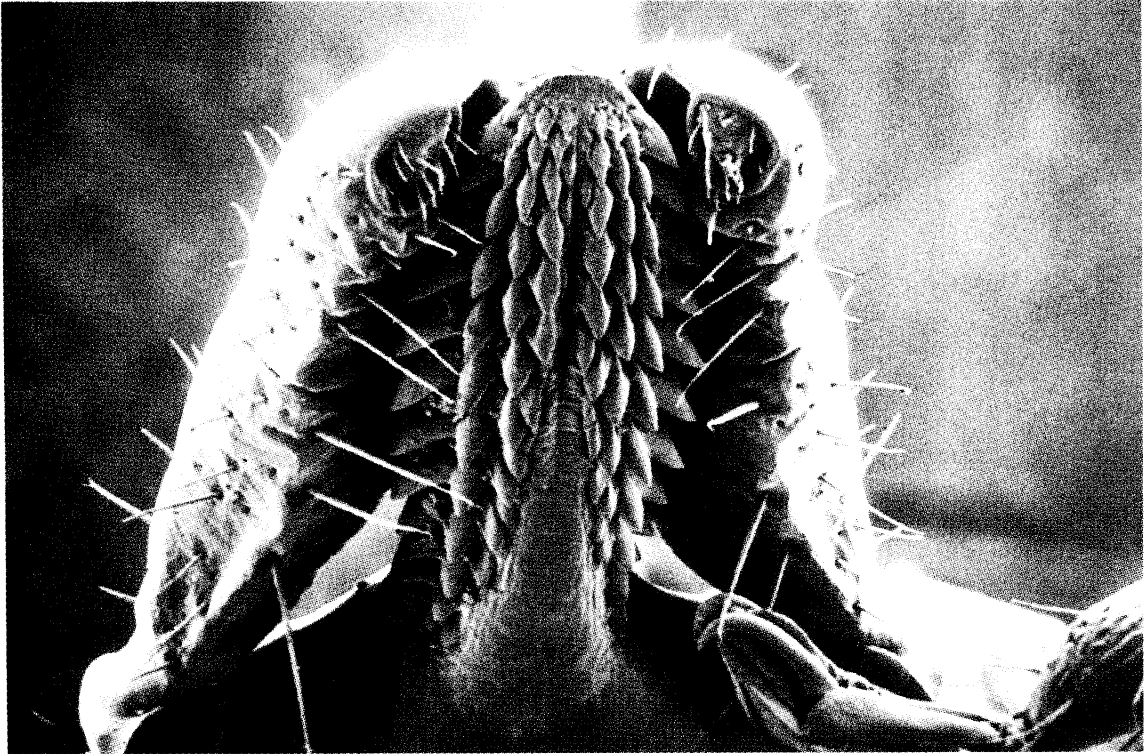


Abbildung 2: Saugapparat der Zecken

In der Bildmitte Saugapparat (Rüssel) der Zecke mit den Widerhaken, die den Rüssel in der Haut verankern. Seitlich die Cheliceren, mit denen der Stichkanal gebohrt wird.

Quelle: Norbert Satz. Zecken-Krankheiten. Ein Ratgeber für Gesunde und Betroffene mit Beispielen von Patienten. 1997, Hospitalis-Buchverlag, Zürich